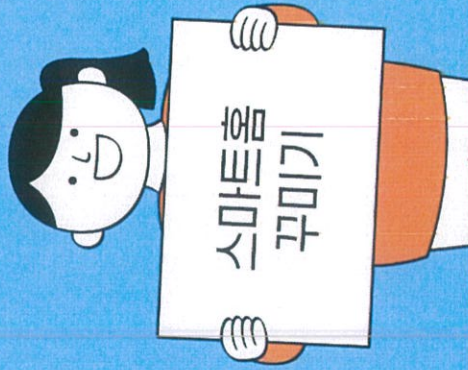
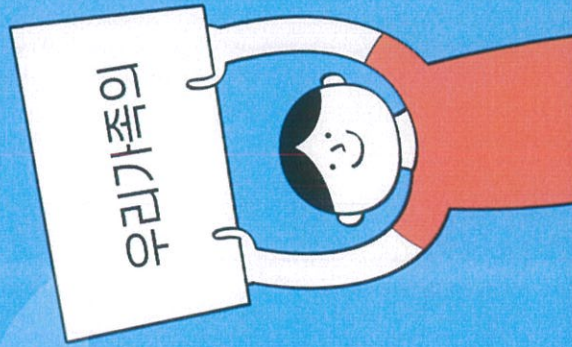


우리동네 과학클럽 100

# zigbee 센서를 이용한 스마트홈 만들기



Smart Home with zigbee sensors

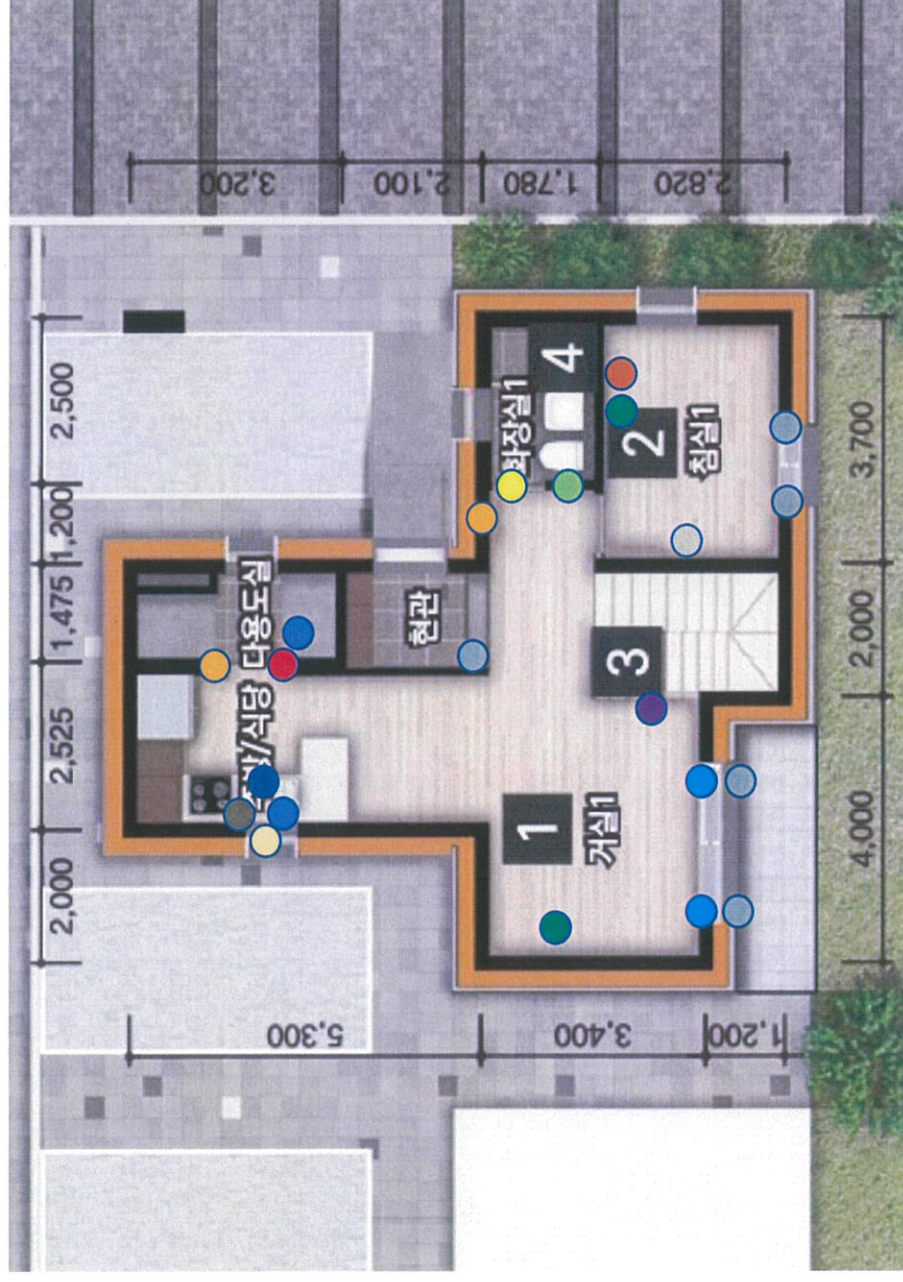


이 프로그램은 과학기술진흥기금 및 복권기금의 재원으로 운영되고, 과학기술정보통신부와 한국과학창의센터의 지원을 받아 수행된 성과물로 우리나라의 과학기술 발전과 사회에 기여하고 있습니다.



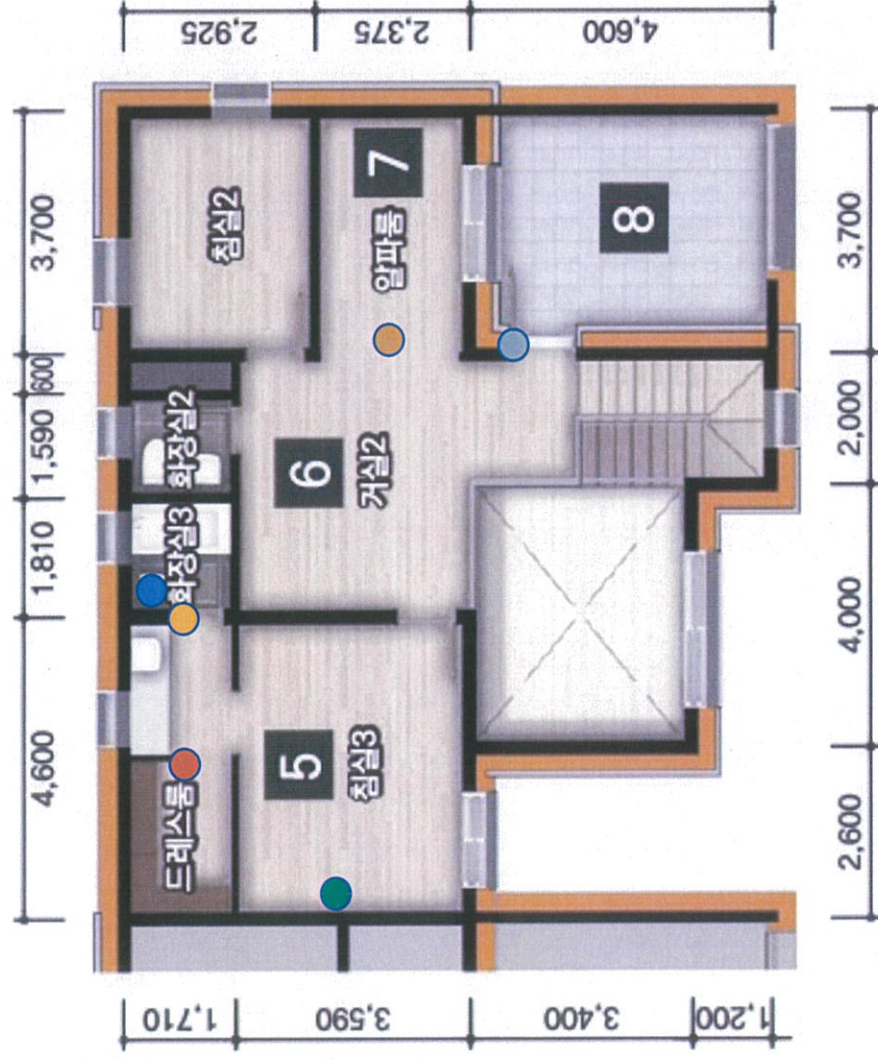


## A타입 1층 평면도



- 일산화탄소 감지기
- 움직임 센서
- 재질 카운터 센서
- 온습도 센서
- 조명 스위치
- 이지콜 전동 블라인드
- 스마트 허브
- 갤럭시 홈미니
- 스마트 플러그
- 홈 카메라
- 스마트 스위치
- 도어 센서
- 조명
- 온도 센서
- 수문 센서

## A타입 2층 평면도

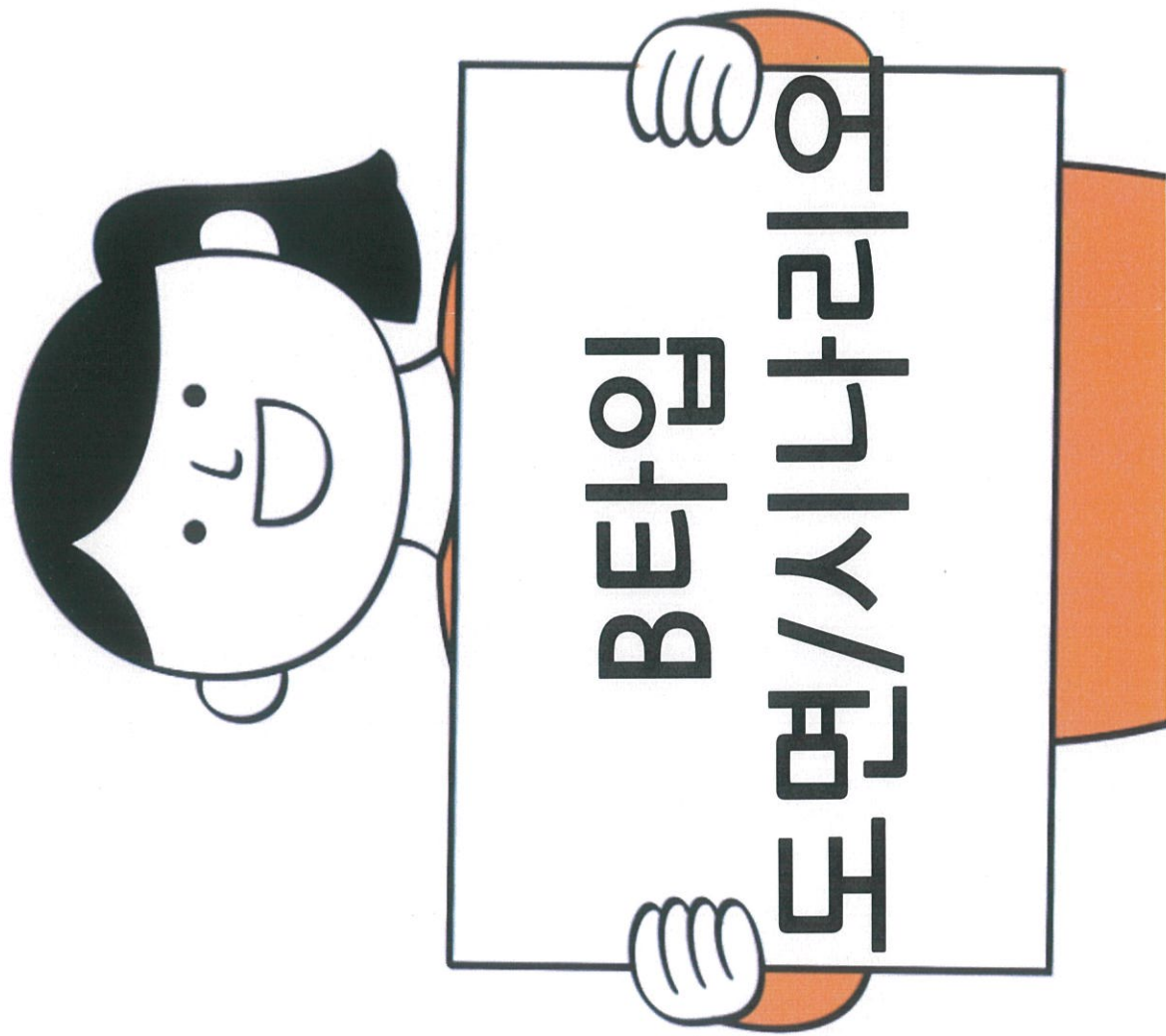


- 일산화탄소 감지기
- 움직임 센서
- 재질 카운터 센서
- 온습도 센서
- 조명 스위치
- 이지롤 전동 블라인드
- 스마트 허브
- 갤럭시 홈미니
- 스마트 플러그
- 홈 카메라
- 스마트 스위치
- 도어 센서
- 조명
- 조도 센서
- 수분 센서



## A타입 시나리오

- 야외가 어두울 때, 밖에서 실내가 보이지 않게 블라인드를 자동으로 닫아주면 좋겠어.
- 화장실에 있을 때 조명이 켜지고, 나오면 자동으로 조명이 꺼지면 좋겠어.
- 청각이 약해, 2층 소리나 움직임을 알기 어려워 알려주면 좋겠어.
- 청각이 약해, 싱크대 물이 켜져 있는지 확인해주면 좋겠어.
- 잠자리에 들면 안방 조명이 자동으로 꺼지면 좋겠어.



## B타입 1층 평면도



- 일산화탄소 감지기
- 움직임 센서
- 재질 카운터 센서
- 온습도 센서
- 조도 센서
- 수분 센서
- 문열림 센서
- 조명 스위치
- 조명
- 전동 커튼
- 스마트 플러그
- 카메라
- 스위치
- ▲ 스마트 허브
- ▲ 갤럭시 홈미니

## B타입 시나리오

- 기상, 취침 시간에 아이가 잘 깨고 잘 수 있도록 하고 싶어.
- 비가 올 때, 창문이 열려 있으면 알려주면 좋겠어.
- 시간에 맞춰 조명, 벌레퇴치기, 식물 조명이 켜지고 꺼지면 좋겠어.
- 아기 기저귀를 갈러 안고 화장실에 갈 때, 화장실 조명이 자동으로 켜지면 좋겠어.
- 세탁바구니를 들어 손이 모자랄 때, 세탁실 조명이 자동으로 켜지면 좋겠어.
- 회사에 있을 때, 집에 있는 아이가 잘 놀고 있는지 알고 싶어.
- 어두울 때, 계단을 오르내릴 때 조명이 자동으로 켜지면 좋겠어.



# 감사합니다



이 프로그램은 과학기술진흥기금 및 복권기금의 재원으로 운영되고, 과학기술정보통신부와 한국과학창의센터의 지원을 받아 수행된 성과물로 우리나라의 과학기술 발전과 사회적 가치 증진에 기여하고 있습니다.